

- La Classe des Mammouths – Théâtre des 4 mains (50min)

Fiche technique (3pages)

V1.2 – Août 2019

Hors mentions spéciales, le matériel repris dans cette fiche est fourni par le lieu d'accueil.

Jauge maximum	180 spectateurs	Ouverture	Idéal : 8m. Min : 7m
Sol	Tapis de danse noir	Profondeur	Idéal : 7m. Min : 6m
Pendrillons	A l'italienne (voir Plan)	Hauteur	4,5 m
Montage / Démontage	4h avec pré-montage / 40 minutes		

LUMIERES :

- 27 circuits 2kW. Si vous êtes limités à 24 circuits, nous pouvons venir avec un gradateur 4 circuits alimenté en direct 16A 220V en Shuko pour les 3 découpes en ch25, ch26 et ch27.
- Projecteurs à fournir (avec volets + couteaux) + gélaines de couleur (LEE) et diffusants (ROSCO) :

10x PAR 64 (3 CP61, 7 CP62)	22x PC 1kW	5x Découpe 1kW*
L136 (x2), L156 (x3), L201 (x2)	R119 (x22), L152 (x3), L195 (x4), L200 (x2), L202 (x3), L205 (x5), L206 (x5)	L205 (x2) * 2x 613sx + 3x 614

- 2 pieds de projecteurs (circuits 22 et 23) + 4 platines (circuits 10, 20 et 21)
- 3 iris pour découpes ch25, 26 et 27
- Régie depuis un ordinateur avec DLight (compagnie)
- Un éclairage public dimmable
- Si pas de volet, prévoir du gaffa aluminium en suffisance
- En cas de soucis pour les découpes ch25, 26 et 27, nous pouvons trouver un arrangement en amont.

SON :

- 1 régie son classique comprenant : 2 enceintes de façade en milieu de scène de part et d'autre, 2 enceintes placées au lointain en Group ou Aux, 1 table de mixage et de quoi relier un ordinateur proprement à la console.

VIDEO :

- Nous devons accrocher un vidéo projecteur (compagnie) à 7m minimum du bord plateau. Nous avons besoin d'une alimentation en direct.
- Nous envoyons la vidéo via HDMI. Si vous un boîtier HDBaseT déjà tiré, nous l'utiliserons volontiers. Si pas, nous viendrons avec le nôtre.

DEMANDES SPECIFIQUES :

- La scénographie étant sur roulotte, merci de prévoir un sol plat (ou pente de 5% max)
- Occultation complète et tapis de danse indispensable !
- Merci de prévoir un gradin pour le public.
- Nous demandons l'aide de 2 techniciens (un son, un lumière) pour le montage.
- Un pré-montage lumière et son précis est demandé.
- Un accès parking pour camion 20m3

François De Myttenaere / +32 472 24 82 75 / regie4mains@gmail.com

N'hésitez pas à nous appeler si vous avez la moindre question. En cas de problème ou d'adaptation nécessaire, nous trouverons une solution ensemble.






LA CLASSE DES MAMMOUTHS

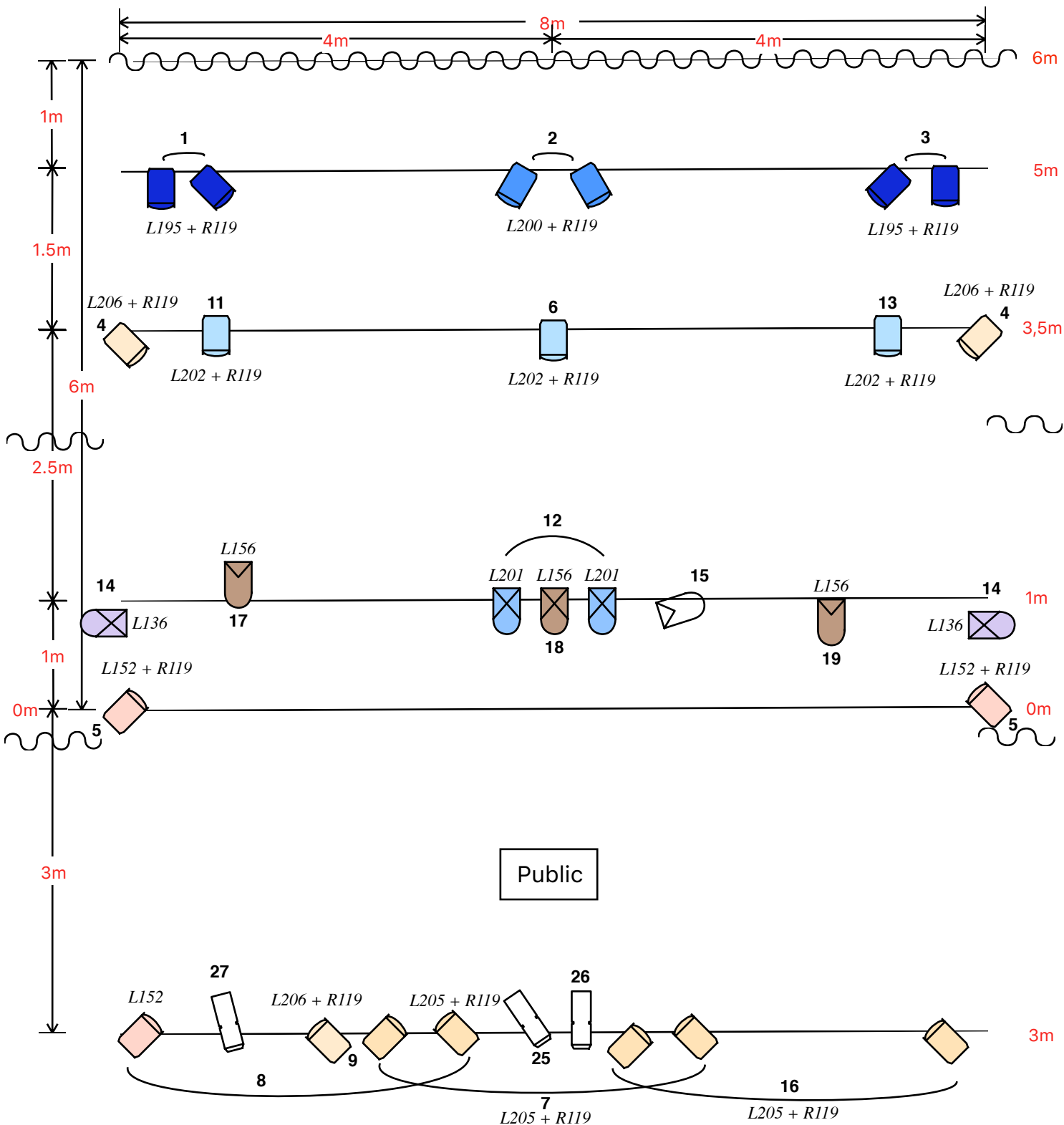
Plan de feu accroche

V 1.2 - Août 2019

Contact technique :

François De Myttenaere / regie4mains@gmail.com / +32 472 24 82 75

- Légende :**
-  PC (x22)
 -  PAR CP 61 (x3)
 -  PAR CP 62 (x7)
 -  Pendrillons
 -  Découpe (613SX) (au sol) (x2)
 -  Découpe (614) (au grill) (x3)







LA CLASSE DES MAMMOUTHS



Plan de feu au sol

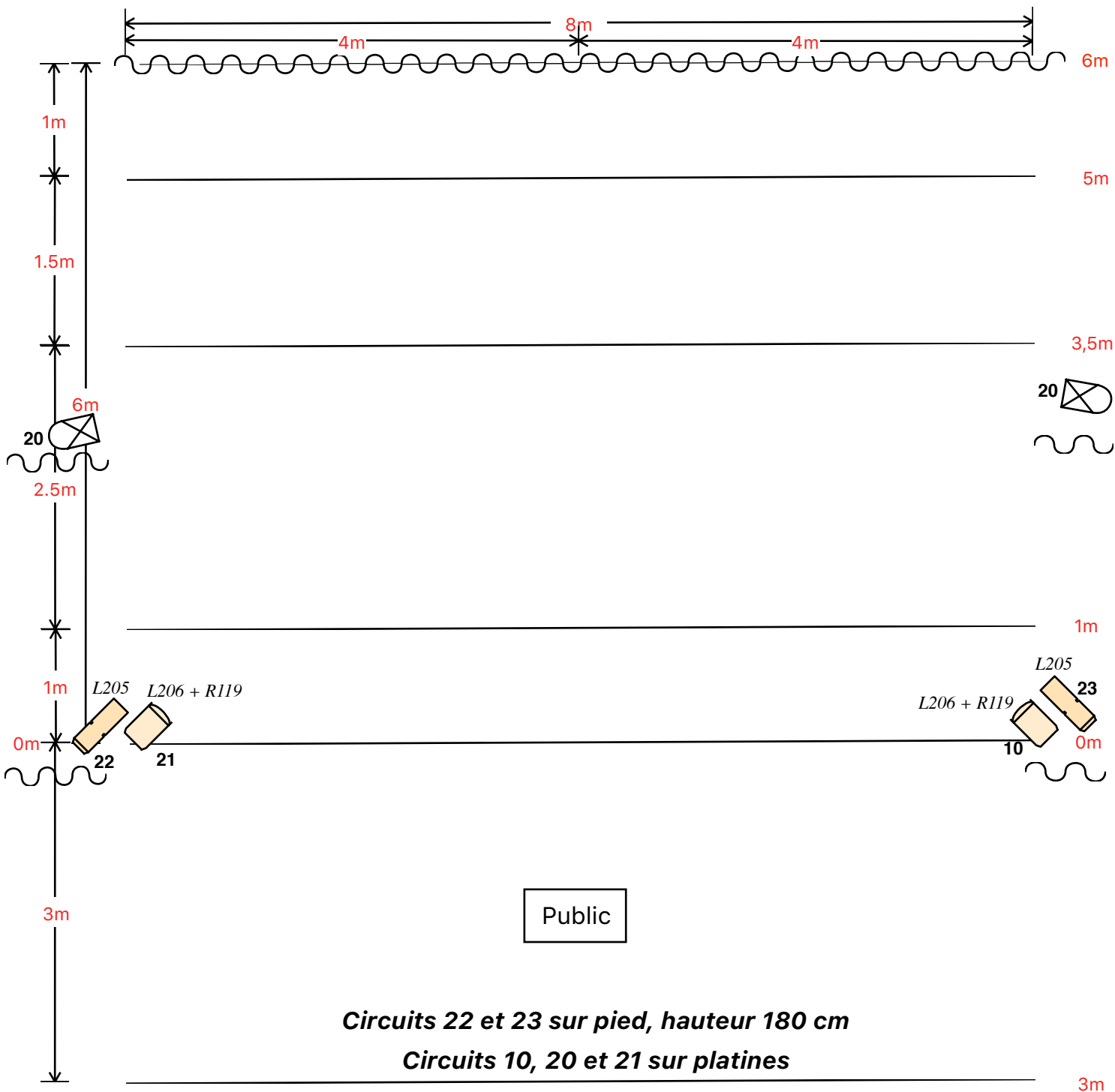
V 1.2 - Août 2019

Contact technique :

François De Myttenaere / regie4mains@gmail.com / +32 472 24 82 75

Légende :  PC (x22)  PAR CP 61 (x3)  PAR CP 62 (x7)  Pendrillons

 Découpe (613SX) (au sol) (x2)  Découpe (614) (au grill) (x3)



Circuits 22 et 23 sur pied, hauteur 180 cm

Circuits 10, 20 et 21 sur platines